

# KOMATSU®

POTENCIA NETA  
66 kW 88 HP @ 2200 rpm

PESO DE OPERACIÓN  
7300 kg 16,090 lb

## WB146-5 WB146PS-5

**WB**  
**146**

RETROCARGADORA



La foto puede incluir equipos opcionales



# VISTA GENERAL

**Retrocargadora Guión 5 de Komatsu** incluye lo mejor de nuestras series anteriores y añade innovaciones para el futuro. La WB146-5 dispone de la potencia, rapidez, equilibrio, control y comodidad del operador para hacerla extremadamente productiva en un mundo muy competitivo.

**La estación del operador, espaciosa y confortable,** permite una visibilidad de 360°. El asiento ajustable, la dirección y los controles de la retrocargadora, hacen que la máquina se acomode mejor a cualquier operador. Los interruptores e instrumentos están agrupados para simplificar la operación.

**El escape instalado** en la esquina, realiza la visibilidad.

**El capó inclinable del motor** puede abrirse cuando la cargadora se encuentra en la posición alta o baja.

## **Poderoso motor y sistema hidráulico**

motor de 66 kW 88 HP combinado con el sistema hidráulico HydrauMind de Komatsu proporciona una operación rápida, precisa y confortable. Dos modos de trabajo permiten al operador escoger entre la máxima potencia y mínimo consumo de combustible.

**Varillaje de la cargadora para elevación paralela en dirección dual** mantiene nivelado el cucharón o las horquillas a través del arco de elevación.

## **Protector delantero de función para trabajos pesados**

proporciona un contrapeso integral y protección delantera al compartimiento del motor.

**Cucharón de cargadora con buen tamaño** El cucharón de la cargadora de 0.95 m<sup>3</sup> 1.25 yd<sup>3</sup> tiene cuchillas instaladas con pernos.

**Los cilindros de la dirección** se encuentran instalados detrás y encima del eje delantero para protección contra los desechos de obra.



POTENCIA NETA  
66 kW **88 HP** @ 2200 rpm

PESO DE OPERACIÓN  
7300 kg **16,090 lb**

**El corte delantero en el techo** proporciona mejor visibilidad cuando la cargadora se encuentra totalmente elevada.



**La opción de brazo telescópico** aumenta la profundidad de excavación hasta 5533 mm (18 pies 2 pulgadas).

**El diseño del aguilón en forma de S** proporciona superior visibilidad y ayuda al operador a evitar las obstrucciones durante las excavaciones o cargando camiones.

**Los cucharones con doble conicidad para la retroexcavadora** están equipados con adaptadores y dientes de Servicio Extremo (XS) (opcionales).

**Almohadillas reversibles para estabilizadores** se acomodan tanto en superficies de tierra como en superficies pavimentadas.

La fotos puede incluir equipos opcionales

### **Transmisión y ejes**

de servicio pesado y powershift opcional (WB146PS-5) para cambios sobre la marcha con palanca instalada en la columna.

**Caja de herramientas grande y con cerradura** situada debajo del peldaño.



# CARACTERÍSTICAS



## Columna de la Dirección Inclinable

La columna de dirección tiene una sola palanca que trava cuando se libera en la posición deseada.



## Controles de la excavadora

Instalada sobre torres inclinables con patrón de control sujeto a cambios.



## Descansa brazos ajustable

Eleva al máximo la ergonomía y la comodidad.



## Palanca Oscilante de la Cargadora Accionada por Piloto

Controles de funciones múltiples para la cargadora, cierre de diferencial, desembrague, aceleración y control de cucharón 4 en 1 opcional. **Los grupos de instrumentos e interruptores** están a plena vista y fáciles de alcanzar.



## Palancas de los Estabilizadores Accionadas por Piloto

Proporcionan control suave y preciso.



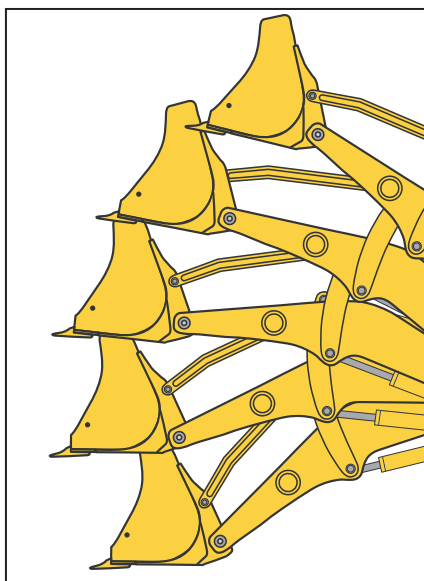
## Escape en la esquina/Corte delantero en el techo

Proporciona vista sin obstáculos aún cuando el cucharón de la cargadora se encuentre a su altura total.



## Aguilón en forma de S

Realza la carga en camiones, mejora la visibilidad, proporciona fuerte desgarramientos y capacidad de elevación.



## Elevación Paralela, En Dirección Dual

Diseño de varillaje mecánico conserva el nivel horizontal desde el fondo hasta la parte superior (máxima inclinación hacia atrás de 11°).



## Cucharones de Servicio Extremo

Incluye adaptadores XS y diseños con múltiples dientes para la mayoría de las aplicaciones.



## Capó del motor inclinable

Permite el acceso a los puntos de comprobación de servicio. Se cierra con la llave de ignición.



## Caja de herramientas con cerradura

Asegura el almacenamiento para herramientas, pistola de engrase, etc.

# ESTACIÓN DEL OPERADOR



La estación del operador en la Guión-5 es de diseño de vanguardia. Los aditamentos interiores son robustos, pero a su vez elegantes. Los múltiples mecanismos de ajuste y control del asiento facilitan mayor comodidad tanto para operadores altos como bajos y les proporciona horas de operación comfortable. La tolda o cabina dispone de una plataforma de entrada por ambos lados. La cabina con

control climático es tranquila y dispone de 10 salidas para excelente circulación de aire. La forma circular de la cabina proporciona un ambiente espacioso y tranquilo. La visibilidad es insuperable. La ventana trasera de una sola pieza es fácil y rápida de abrir y cerrar.



# ESPECIFICACIONES



## MOTOR

Modelo .....Komatsu S4D102LE-2  
 Tipo .....Motor diesel, vertical, de 4 tiempos enfriado por agua  
 Aspiración .....Turboalimentado  
 Combustión .....Inyección directa  
 Relación de compresión .....18:1  
 Número de cilindros .....4  
 Desplazamiento del pistón .....4.5 L **275 plg3**  
 Caballos de fuerza nominales - **WB146-5/WB146PS-5**  
 Potencia bruta @ 2200 rpm .....69 kW **92 HP**  
 Potencia neta @ 2200 rpm (SAE J 1349) .....66 kW **88 HP**  
 Max torque @ 1500 rpm .....407 Nm **300 ft lb**  
 Filtro de aire .....Filtro seco con elemento de seguridad  
 Sistema de lubricación:  
 Método .....Bomba de engranajes, lubricación forzada  
 Filtro .....Del tipo de flujo total  
 Filtro de aire .....Tipo seco de 2 elementos con  
 evacuador de polvo, más indicador de polvo  
 Sistema de enfriamiento .....Radiador  
 Sistema de arranque .....Motor eléctrico con sistema de  
 precalentamiento de aire  
 para climas fríos



## SISTEMA ELÉCTRICO

Circuito eléctrico con conexiones protegidas en todas las áreas  
 expuestas  
 Voltaje .....12 V  
 Batería .....100 Ah (860 CCA)  
 Alternador .....95 A  
 Arranque eléctrico .....3.2 kw



## SISTEMA HIDRÁULICO

El sistema hidráulico HydrauMind brinda al operador movimientos  
 muy precisos en la retroexcavadora. El sistema es energéticamente  
 eficiente e incorpora dos modos de trabajo diferentes: económico y  
 de potencia constante. El avanzado sistema hidráulico incluye la  
 función de "aceleración" para aumentar la velocidad de trabajo de la  
 cargadora delantera.

Sistema .....HydrauMind  
 Tipo .....Sistema sensor de trabajo de centro cerrado (CLSS) con el  
 interruptor selector de economía/potencia  
 (el modo de potencia es el normal)  
 Tipo de bomba .....Pistón axial de caudal variable  
 Sistema de control de la bomba .....Sensor de carga  
 Válvula principal .....“Divisor de flujo independiente  
 de carga” LIFD tipo modular  
 Caudal máximo .....165 ltr/min **43.6 gal/min**  
 Presión de trabajo .....245 bar **3,553 psi**



## CAPACIDADES DE RELLENO DE SERVICIO

Aceite de motor .....9 L **2.4 U.S. gal**  
 Sistema de enfriamiento .....14 L **3.7 U.S. gal**  
 Tanque de combustible diesel .....150 L **39.6 U.S. gal**  
 Tanque de aceite hidráulico .....41 L **10.8 U.S. gal**  
 Capacidad del sistema de aceite hidráulico .....97 L **25.6 U.S. gal**  
 Aceite del eje delantero .....7.5 L **2.0 U.S. gal**  
 Aceite del eje trasero .....14.5 L **3.8 U.S. gal**  
 Aceite de caja de engranajes, Powershuttle .....20.2 L **5.3 U.S. gal**  
 Aceite de caja de engranajes, Powershift .....28.0 L **7.4 U.S. gal**



## DIRECCIÓN

Las ruedas de dirección delanteras están controladas por un  
 sistema sensor de carga hidrostática de dirección con válvula de  
 prioridad.  
 El radio mínimo de giro en el borde exterior de la rueda delantera:  
 Sin frenos .....4,000 mm **13' 1"**  
 Con frenos .....3,400 mm **11'2"**



## TRANSMISIÓN

### WB146-5

El cambio entre 2WD y 4WD en la WB146-5 se realiza por medio de  
 un sistema electro hidráulico. La transmisión funciona a través de un  
 convertidor de torsión y un powershuttle con shuttle cambio de  
 vaivén oscilante; la caja mecánica de engranajes de 4 marchas está  
 sintonizada.

Velocidades de marcha	1 <sup>a</sup> km/h mph	2 <sup>a</sup> km/h mph	3 <sup>a</sup> km/h mph	4a. km/h mph
Avance	6.3 3.9	11.4 7.1	21.3 13.2	37.8 23.5
Retroceso	6.3 3.9	11.4 7.1	21.3 13.2	37.8 23.5

### WB146PS-5

Transmisión controlada electrónicamente, con tracción en las 4  
 ruedas, tipo Poweshift. Twist Grip ó EGM™ (Control electrónico de  
 engranajes ) controla los engranajes para el cambio de sentido de  
 dirección y engranajes a máxima potencia sin desacoplar la  
 propulsión. **Controles Twist Grip en el modo manual.**

Velocidades de traslado	1 <sup>a</sup> km/h mph	2 <sup>a</sup> km/h mph	3 <sup>a</sup> km/h mph	4a. km/h mph
Avance	6.5 4.0	12.0 7.5	23.0 14.3	40.0 24.9
Retroceso	6.5 4.0	12.0 7.5	23.0 14.3	— —



## EJES

Ejes para servicio pesado con engranajes planetarios de reducción  
 en los núcleos de las ruedas. El ángulo total de oscilación del eje  
 delantero es de 20°. El bloqueo del diferencial en el eje trasero está  
 controlado por un sistema electro-hidráulico con un interruptor en la  
 palanca de la cargadora

Máxima resistencia delantera (Dinámica) .....9800 daN **22,031 lb**  
 Máxima resistencia delantera (Estática) .....23750 daN **53,392 lb**  
 Máxima resistencia trasera (Dinámica) .....7500 daN **16,861 lb**  
 Máxima resistencia trasera (Estática) .....18750 daN **42,152 lb**



## FRENOS

Los discos de frenos bañados en aceite son activados  
 individualmente en cada rueda trasera con dos pedales separados.  
 El frenado total en las 4 ruedas es activado mediante la operación  
 de los dos pedales al mismo tiempo.

Diámetro del disco .....300 mm **11.8"**



## CABINA

ROPS (ISO 9249, SAE J1040) y FOPS (ISO 3449, SAE J231)  
 Cabina diseñada para ofrecer la mejor visibilidad, ergonomía, bajo  
 ruido y comodidad al operador. Dos puertas, ventana trasera que se  
 abre totalmente con limpiaparabrisas delantero y trasero.  
 Características interiores incluyen un asiento totalmente ajustable,  
 ventilación por ingreso de aire fresco filtrado y tableros de  
 instrumentos delantero y lateral fáciles de alcanzar.



## CARGADORA

El diseño de la cargadora permite la mejor distribución de la resistencia a la tensión y movimientos paralelos al subir y bajar el cucharón. Debido a la geometría del varillaje, el número de puntos de engrase ha sido dramáticamente reducido.

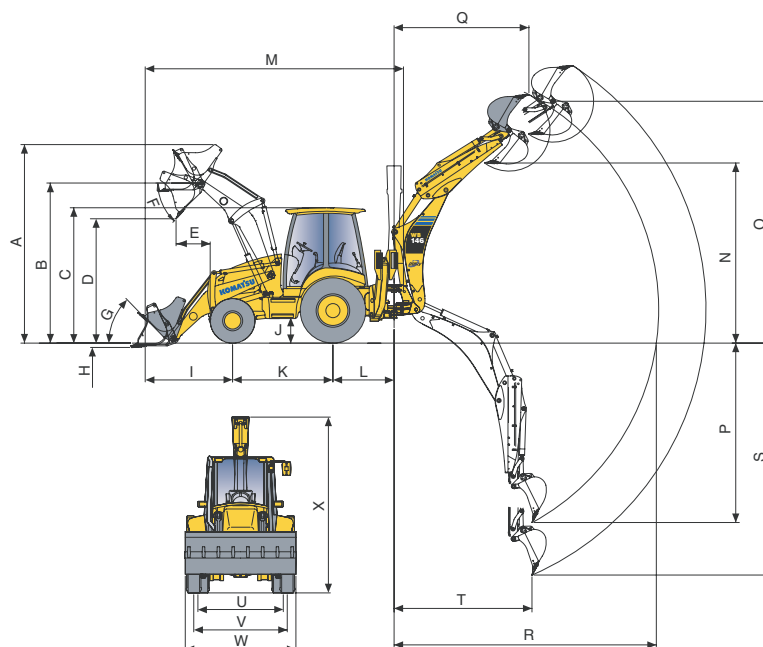
Ancho del cucharón estándar ..... 2,356 mm **7'9"**  
 Capacidad del cucharón estándar (SAE) ..... 0.95 m<sup>3</sup> **1.25 yd<sup>3</sup>**  
 Peso del cucharón estándar ..... 454 kg **1,000 lb**  
 Capacidad de elevación a máxima altura ..... 3900 kg **8,598 lb**  
 Capacidad de elevación a nivel de terreno ..... 5000 kg **11,020 lb**  
 Fuerza de rompimiento ..... 6000 kg **13,224 lb**



## RETROCARGADORA

El aguilón tiene un perfil redondeado y una estructura reforzada fabricada con extremos fundidos que permiten una rotación de 180° mientras conservan una elevada torsión de rotación.

Fuerza de desgarramiento del  
 cucharón (ISO 6015) ..... 5936 kg **13,087 lb**  
 Fuerza de desgarramiento del  
 brazo (ISO 6015) ..... 3864 kg **8,518 lb**



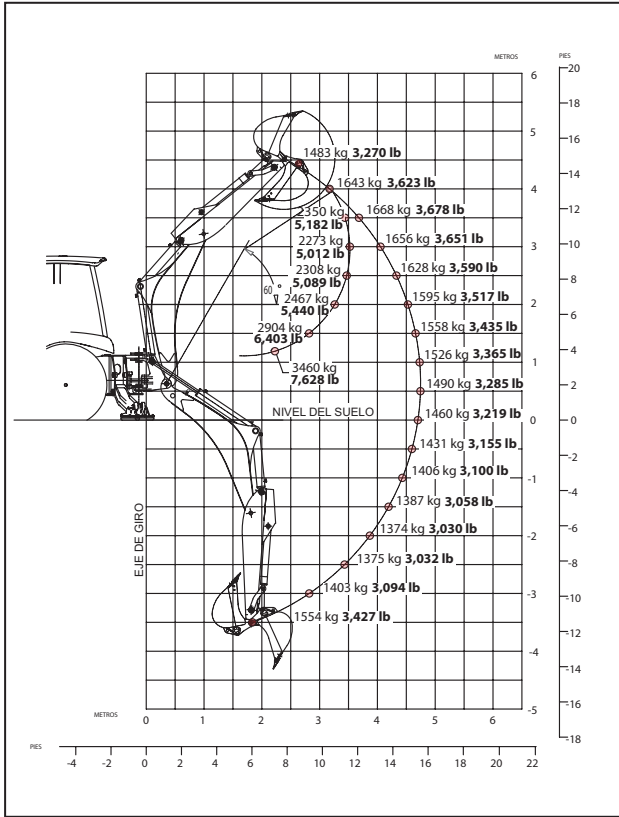
A	Altura máxima	4,230 mm 13'11"
B	Altura del pasador pivote	3,367 mm 11'1"
C	Altura total, cabina ROPS	2,935 mm 9'8"
D	Altura máxima de descarga	2,622 mm 8'7"
E	Alcance a la altura máxima y con ángulo de descarga de 45°	750 mm 2'5"
F	Ángulo de descarga	45°
G	Ángulo de repliegue	45°
H	Profundidad de excavación	138 mm 5.4"
I	Alcance del cucharón (transporte)	2,023 mm 6'8"
J	Altura libre sobre el suelo	430 mm 1'5"
K	Distancia entre ejes	2,175 mm 7'2"
L	Distancia central del giro de la retroexcavadora	1,175 mm 3'10"
M	Longitud de transporte	5,853 mm 19'2"
N	Altura de descarga (SAE)	3,676 mm 12'1"
	- con el telescopio replegado	3,658 mm 12'0"
	- con el telescópica extendido	4,369 mm 14'4"

O	Altura máx. de excavación	5,319 mm 17'5"
	- Con el telescópico extendido	5,885 mm 19'4"
P	Profundidad de excavación (2 pies fondo nivelado)	4,370 mm 14'4"
	- Con el telescópico extendido	5,479 mm 18'0"
Q	Alcance a la altura máxima	2,828 mm 9'3"
	- Con el telescópico extendido	3,877 mm 12'9"
R	Alcance máximo desde el centro de giro	5,742 mm 18'10"
	- Con el telescópico extendido	6,755 mm 22'2"
S	Profundidad de excavación máxima	4,423 mm 14'6"
	- Con el telescópico extendido	5,533 mm 18'2"
T	Alcance de excavación	2,320 mm 7'7"
U	Trocha trasera	1,800 mm 5'11"
V	Trocah delantera	1,874 mm 6'2"
W	Ancho total (con el cucharón)	2,356 mm 7'9"
X	Altura de transporte de la retroexcavadora	3,676 mm 12'1"
	- con el brazo telescópico	3,746 mm 12'4"

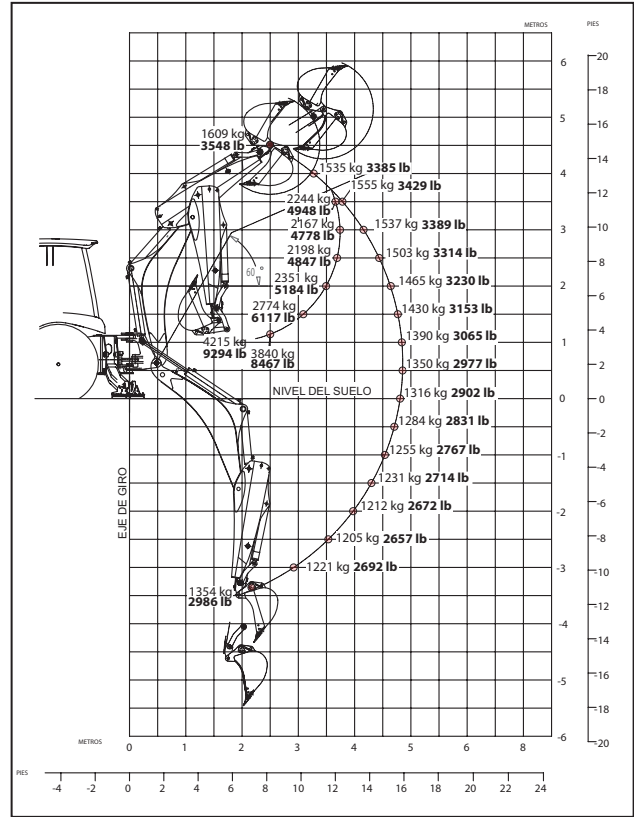


CAPACIDAD DE ELEVACION

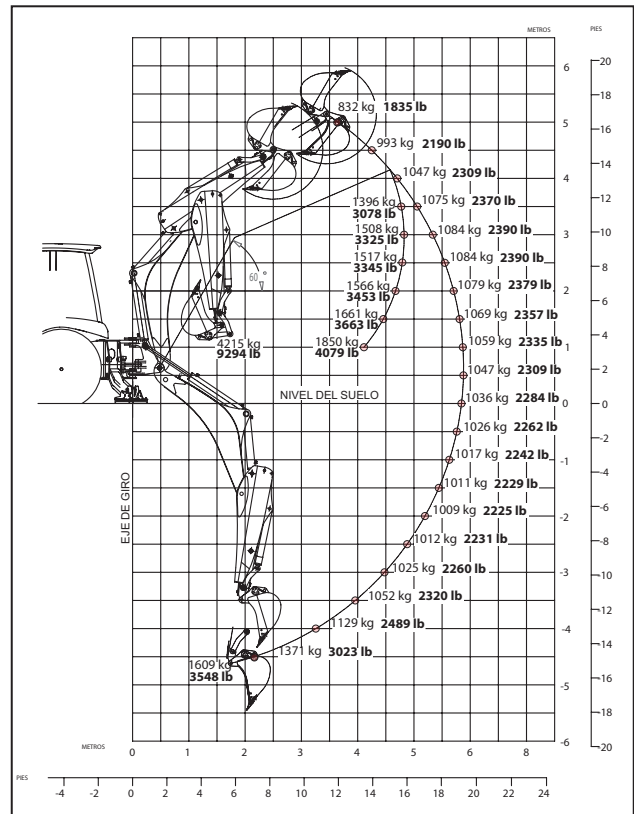
Brazo Estandar



Brazo Telescópico Replegado



Brazo Telescópico Extendido







## EQUIPO ESTÁNDAR

- Alarma de retroceso
- Válvulas anti-reventones/anti-deslizamiento (estabilizadores)
- Retroexcavadora, montaje central
- Controles de la retroexcavadora, tipo de excavadora
- Interruptor para desconectar la batería
- Bloque para transporte del aguilón y giro
- Frenos de discos bañados en aceite con doble pedal y bloqueo (freno en las 4 ruedas solamente en la 4ª marcha)
- Protector delantero fundido/contrapeso
- Gancho para chaquetas (solamente en cabina)
- Sostenedor de copa/taza (solamente para una cabina sin acondicionador de aire)
- Bloqueo del diferencial (100% eje trasero, por pedido)
- Protector del eje propulsor (solamente tracción en las 4 ruedas)
- Escape en línea con columna de la ROPS
- Caja de herramientas externa
- Ventilador de succión y protector de ventilador
- Guardabarros traseros del tipo flexible
- Instrumentos: Temperatura del refrigerante, nivel del combustible, tacómetro, horómetro
- Enfriador del aceite hidráulico, de montaje lateral
- Indicadores: Servicio del filtro del aire, temperatura del refrigerante del motor, presión del aceite del motor, temperatura del aceite del convertidor de torsión, tracción en las 4 ruedas, bajo combustible, nivel del aceite de los frenos, indicador de advertencia de sentido de dirección, acoplamiento del freno de estacionamiento, nivel del aceite de los frenos, bloqueo de diferencial, precalentamiento de motor frío, advertencia del alternador
- Patrón de control ISO para retroexcavadora
- Sistema de arranque/parada por llave con posición auxiliar
- Luz, sobre cabeza para panel de instrumentos (solamente en cabina)
- Barra de bloqueo para cilindro de elevación
- Luces de trabajo (2 delanteras, 2 traseras)
- Cargadora con características de regreso-a-excavación y flotación
- Bloques mecánicos para control de la cargadora y control de la retroexcavadora
- Espejo, interior
- Palanca de control multi funcional de la cargadora accionada por piloto (desconexión de la transmisión, controles del cucharón para múltiples propósitos, bloqueo del diferencial, acelerador de la cargadora)
- Conexiones de manguera con sello de anillo-0
- Freno de estacionamiento (automáticamente desacopla la transmisión al ser activado)
- Transmisión Powershift (solamente las series PS y AWS)
- Transmisión Poweshuttle
- Enchufe eléctrico, 12V para un teléfono portátil (solamente en cabina)
- Cabina ROPS/FOPS con calentador (42,320 BTU) y ventilador.
- Cinturón de seguridad retractable, ancho de 76 mm 3"
- Asiento, suspensión mecánica con apoyo de brazos
- Asiento, interruptor de posición con seguridad
- Filtro enroscables de combustible, aceite del motor, aceite de transmisión hidráulica y separador de agua
- Almohadillas de estabilizadores del tipo reversibles
- Luces de parada y luces traseras
- Dirección, hidrostática, sensor de carga
- Compartimiento de almacenaje, interior
- Aceleradores, manual y de pedal
- Capó del motor inclinable
- Interruptor de desconexión de la transmisión en la palanca de cambio de marchas
- Protección contra el vandalismo (solamente máquinas con caseta)
- Corneta de alarma, delantera, eléctrica



## EQUIPO OPCIONAL

- Acondicionador de aire (31,400 BTU)
- Hidráulica auxiliar para martillos manuales
- Hidráulica auxiliar en retroexcavadoras para martillos hidráulicos y otras herramientas de trabajo con flujo unidireccional (120 ltr/min.[31.7 gpm]).
- Disposiciones para áreas frías (-30° C -22° F)
- Configuración para alta temperatura y gran alturas
- Faros con luces largas/cortas (2 delanteras)
- Acoplamiento hidráulico rápido, para la cargadora
- Luces de trabajo (4 delanteras, 2 traseras)
- Hidráulica auxiliar para cargadora, múltiples usos
- Sistema estabilizador de carga
- Protectores para cilindros de los estabilizadores
- Pre-filtro
- Espejo retrovisor, exterior
- Tolda ROPS/FOPS
- Parabrisas, delantero para caseta con lavador de ventana



## ADITAMENTOS DISPONIBLES

- Acopladores (delantero y trasero)
- Cucharones (gama)
- Rompedores hidráulicos
- Escobas/Limpiadores
- Plato hidráulico de compactación
- Ruedas de compactación
- Perforadoras



Esta hoja de especificaciones pueden aparecer aditamentos o equipos opcionales que no están disponibles en su localidad. Por favor consulte a su distribuidor Komatsu local para aquellos artículos que pueda usted requerir. Materiales y especificaciones están sujetas a cambio sin previo aviso.

GSSS184-00

2006 Komatsu Impreso en E.E.U.U.

(09/06)

**KOMATSU®**

Komatsu Latin-America Corp.  
Suite 400  
6303 Blue Lagoon Drive  
Miami, FL 33126 U.S.A.